

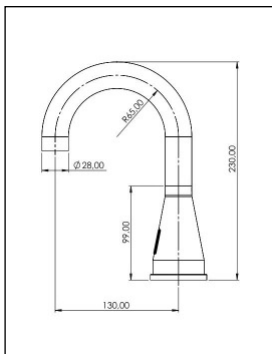


LOex Sens-Inox Tonga2S OXuna13

Elektronische Selbstschluß-Standarmatur, Schwenkauslauf, Einrohrzulauf für kaltes oder vorgemischtes Wasser bzw. mit UT-Mischung nach EU-RL, HACCP, LMHV.

Stammblatt

Einbauversion DMK



Ausschreibungstext

Berührungslose Selbstschluß DN 15
WT-Armatur, Edelstahl matt gebürstet;
mit dreh- u.feststellbarem Bogenauslauf,
Strahlregler*, Optosensor.
Für vorgemischtes Wasser(UT-Mischer).
Elektronisch gesteuert - mit in die
Armatur integrierter Elektronik
(Donau/E8A, Weser/E9A).
- dreh- u. feststellbar (Abb.) ii
Ausladung 130 mm
Höhe Auslassöffnung ab WT 136 mm
Gesamthöhe ab WT 230 mm

Betriebsversion/ EAN-Nummer Artikelnummer

für 12V Niedervolt-Netzbetrieb -
- interne Elektronik "LOex Donau", E8 **B**
- externes Steckernetzteil - 12VDC
40 34154 02317 8 TG2SE8AST90ii13 5_DMK
- interne Elektronik "LOex Donau", E8 **C**
- externer MW Trafo - 12VDC
40 34154 02318 5 TG2SE8AMT90ii13 5_DMK



Tonga2 - Reihe in Edelstahl

*Sparstrahlregler bis < 6 Ltr/min
a.A. gegen Mehrpreis.

für Batteriebetrieb - 6VDC

- interne Elektronik "LOex Weser", E9 **E**
- externer Batteriecontainer (für 4x1,5 AABatterien)
40 34154 02320 8 TG2SE9ABT90ii13 5_DMK



Alternativen in Pulverbeschichtung

Mehrpreis a.A., keine Mindestmengenabnahme.

Signalrot matt RAL 3001
Tiefschwarz matt RAL 9005
Leichtgrau matt RAL 7035

Farbtöne in nebenstehenden Abbildungen nicht verbindlich.

Optional -



Remote-Control für Sensor-Steuerungen in Gleichstrom(DC)

Zum Adaptieren der elektronischen Parameter und Aktivieren der Legionellenspülung - für Donau(E8) und Weser(E9) Elektronik -

40 34154 01393 3 Zb 073



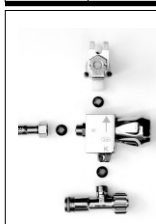
B Steckernetzteil für LOex Donau 12VDC, E8 mit Kabeladapter Rund auf IP68



C MWTrafo für LOex Donau 12VDC, E8 IP67; Netzsteckerkabel; IP68-Anschluß Klettband- od. Schraubbefestigung



E Batteriecontainer, E9 für 4x1,5V AA-Alkalibatterien, IP68-Anschluß Klettband- od. Schraubbefestigung



DMK-Mischer-Modul-Set
Magnetventil
Mischung über
DMK-Mischer(Messing, verchromt)
zur Direktmontage auf Eckventil
mit integrierten RüVe in KW/WW
Zugangsfilter f. Eckventile
Verbindungsschlauch zu WW-Eckventil
Eckventil(bauseitig)

Armatursockel - (ii)
- dreh- u.feststellbar (ii)
Basisdurchmesser 59,5 mm
Stichmaß(Hahnloch) 35 mm
Schnellbefestigung für Plattenstärken bis ca. 50 mm

Zuleitungen -
Flexschlauch 3/8"ÜM ca. 500 mm
E8/E9 Kabel zur Energieversorgung ca. 800 mm
Kabel zum Magnetventil ca. 500 mm

Selbstschluß-WT-Armatur DN 15, Edelstahl(AISI304L)matt gebürstet; elektronisch gesteuert, mit Einrohrzulauf für vorgemischtes Wasser; mit dreh- u.feststellbaren Ausläufen, Strahlregler. Auslösung über den, in die Armatur integrierten Optosensor.

Die elektronischen Steuersysteme -
Armaturintegriert -
- LOex Donau[E8A] (12VDC, 9 W),
- LOex Weser[E9A] (6VDC, 2 W) -
Festprogramm, optionales Remote zum Aktivieren der Legionellenspülung und zum Adaptieren von Reichweite, Laufzeiten/-intervallen.
Energieversorgung -
- Steckernetzteile(12VDC), Kabeladapter mit IP68-Anschluß
- MWTrafo 12VDC, IP67 mit Netzsteckerkabel und IP68-Anschluß
- Batteriecontainer für 4x1m5V AA-Alkalibatterien

Die Magnetventile -
- monostabil 12VAC/DC, 2x3/8"AG, Flachstecker - für Donau, Rhein
- bistabil 6VDC, 2x3/8"AG, Flachstecker - für Weser
Durchflußmenge ca. 19 Ltr/min/3bar FD. Mindestfließdruck ca. 0,3bar.

Der Mech. Vormischer (Messing, verchromt)mit RüVe (WW/KW) zur Direktmontage (DMK) auf Eckventil, Verbindungsschlauch zu Eckventil. Filtereinsätze für Eckventile 3/8" beigelegt.

Typ: **LOex Tonga2 S OXuna**

Auf drucklos adaptierbar.

Auch für VE-Wasser mit Steuerung
LOex Donau E8/24VDC und
24VDC-Edelstahlmagnetventil
geeignet.

Technische und preisliche Änderungen ohne Vorankündigung vorbehalten. Dieses Angebot ist freibleibend. Es gelten ausschließlich unsere Verkaufs- und Lieferbedingungen Stand Apr 2026

Vorherige Angebote haben ihre Gültigkeit verloren. Preisstellung: ab Lager, verpackt, zzgl.ges. Mehrwertsteuer, pro Einheit, in EUR.
Liefertermine auf Anfrage.

Gerichtsstand bei Vollkaufleuten und Personen bürgerlichen Rechts: Frankfurt/M.

Lieferumfang: Armatur wie beschrieben, einbaufertig, komplett.

EU-USID: DE111985600



LOTZ Exim Trading

Sensortechnik für Küchen-, Catering-, Labor- und Sanitärbereiche.

Es gibt nur wenig, was sich so bezahlt macht. - Für Sie und unsere Umwelt !